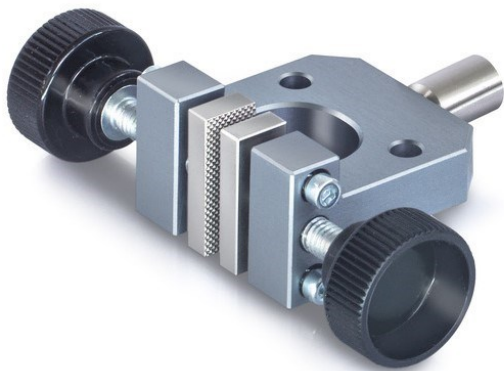


KERN AD 9005

KERN

Schraubspannklemme für labormäßige Zugkraftmessungen inkl. Backen mit Pyramidengrip



Kategorie

Marke	Sauter
Produktkategorie	Klemme
Produktgruppe	Schraubspannklemme

Bauform

Abmessungen komplett montiert (B×T×H)	82×40×25 mm
Material	Aluminium
Montage - Kraftausleitung	Gewindebohrung M6
Zug-/Druckkraft [Max]	400 N
Maximale Klemmbreite	100 mm
Maximale Spannweite	8 mm

Umgebungsbedingungen

Lagertemperatur [Min]	-10 °C
Lagertemperatur [Max]	40 °C

Verpackung & Versand

Lieferzeit	14 d
Abmessungen Verpackung (B×T×H)	82×40×25 mm
Nettogewicht	0,08 kg
Versandart	Paketdienst
Nettogewicht ca.	0,10 kg
Bruttogewicht ca.	0,10 kg
Versandgewicht	0,1 kg

Piktogramme